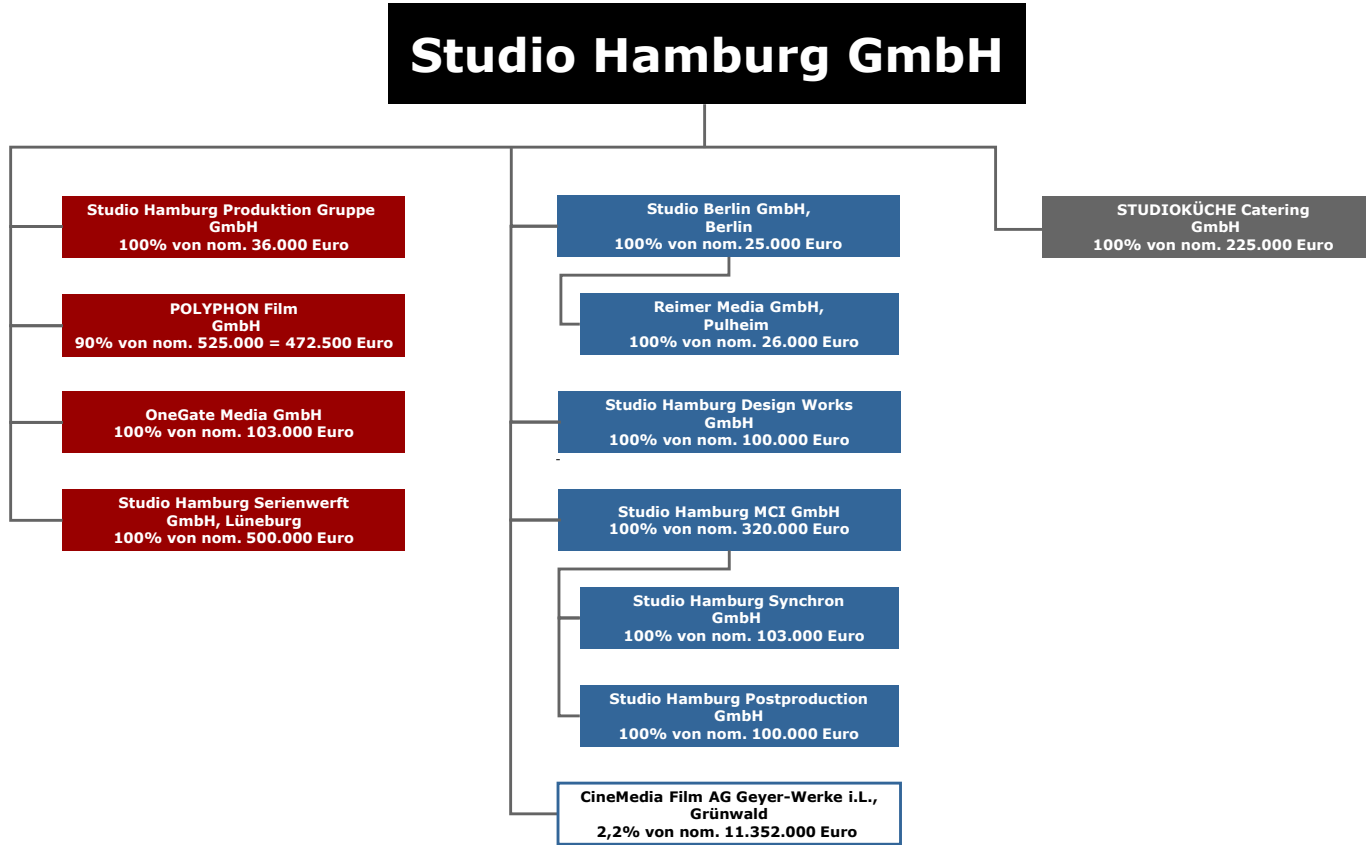




# BETEILIGUNGSÜBERSICHT

inkl. Produktionsmuttergesellschaften

Stand: 31.12.2024



 beherrschte Unternehmen  
 nicht beherrschte Unternehmen

**Produktion & Distribution**

**Atelier & Technik**

**Services**

# BETEILIGUNGSÜBERSICHT

Produktionsgesellschaften mit  
Beteiligungen

Stand: 31.12.2024

## Studio Hamburg GmbH

