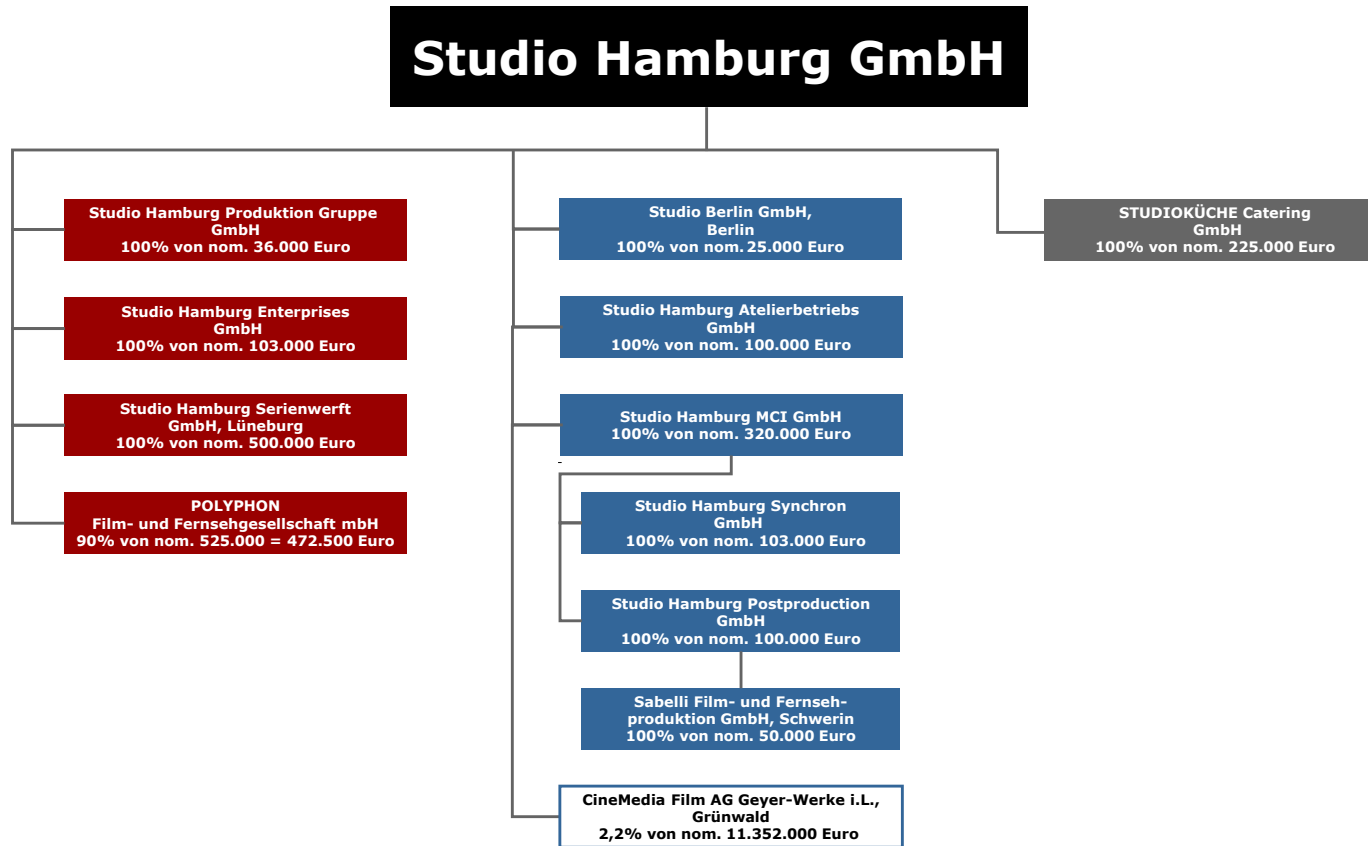




OVERVIEW OF SHAREHOLDINGS

inkl. Produktionsmuttergesellschaften

Stand: 31.12.2021, 24 Uhr



 beherrschte Unternehmen
 nicht beherrschte Unternehmen

Produktion & Distribution

Atelier & Technik

Services

OVERVIEW OF SHAREHOLDINGS

Produktionsgesellschaften

Stand: 31.12.2021, 24 Uhr

Studio Hamburg GmbH

